

Produktbereich Prüfanlagen [m/w]

Positionsprofil

Positionsprofil

02.01.2013

Ansprechpartner

Dipl.-BetrW. D. Lewan / Dipl.-Ing. H. Reimer

LEWAN ASSOCIATES
Unternehmensberatung GmbH

Heinrichstraße 73
40239 Düsseldorf

Telefon +49 211 61089-390
Telefax +49 211 61089-391
www.lewanassociates.de

Die in diesem Positionsprofil zusammengefassten Angaben dienen lediglich zum Zwecke der internen Information. Demnach werden sie in keinem Fall Bestandteil eines eventuell abzuschließenden Anstellungsvertrages. Aus ihnen können auch keine sonstigen Rechtsansprüche abgeleitet werden.

Leiter/in Produktbereich Prüfanlagen

Positionsprofil

Projekt-Nr. PN01_0293 Klient Mustermann Maschinen und Anlagen GmbH, Musterburg

Status
Aktiv

Erfasst 02.03.2013 Ansprechpartner Dimitri N. Lewan | Harald Reimer

Position
Leiter Produktbereich Prüfanlagen [m/w]

Anmerkung

1. Anzeigengestützte Direktsuche
2. Marktansprache über Job-Börsen

Zielfirmenliste für Direct Search:

[REDACTED]

sowie Unternehmen aus der Investitionsgüterindustrie, z.B. Schweissanlagenhersteller

Leiter/in Produktbereich Prüfanlagen

Positionsprofil

Beschreibung

Bei unserem Klienten handelt es sich um ein innovatives mittelständisches Unternehmen mit mehreren Niederlassungen in Deutschland und den Vereinigten Staaten von Amerika. Das Unternehmen hat sich seit fast 30 Jahren einen ausgezeichneten Ruf am Markt erworben.

Branche

Maschinen- und Anlagenbau (Flexible Produktionstechnologie)

Firmensitz

Im Einzugsgebiet einer Großstadt in Baden-Württemberg

Rechtsform

GmbH

Mitarbeiter/innen

210 Ingenieure

Umsatz

Zielumsatz für 2013: 195 Mio. EUR
65 % Exportanteil

100 Facharbeiter
50 Mitarbeiter Vertrieb/
Verwaltung

Dienstleistungen und Produkte

Als Spezialist für innovative Produktionstechnologie konzipiert und fertigt das Unternehmen auf höchstem technischen Niveau in 6 Produktbereichen integrierte Montage-, Prüf- und Sonderanlagen.

Montageanlagen:

Fügen, Handeln, Verketteten. In Verbindung mit besonderen Spezialfunktionen ergeben sich faszinierend vielseitige Montagekonzepte. Aus Modulen und Komponenten entstehen intelligente, integrierte Montagesysteme.

Prüfanlagen und -systeme:

Kontaktieren, Messen, Auswerten, Justieren, Funktions- und Dimensionsprüfungen integriert oder stand-alone, berührungslos oder taktil. Eingebunden in den Produktionsfluss oder als Entwicklungs- und Auditprüfstand.

Sonderanlagen:

Präzision, Reinraumfähigkeit, kürzeste Zyklen, Topqualität. Besondere Aufgaben verlangen besondere Lösungen. Z. B. in der Medizintechnik. Integrierte Montage- und Prüfsysteme im Verbund mit ausgesuchten Hochtechnologien.

Systemkomponenten:

Weit weg vom normalen Standard. Die Idee ist ganz einfach: Modulare Bausteine so auslegen, dass höchst flexibel individuelle Anlagekonzepte schnell und kostengünstig realisierbar sind. Mit dem wichtigen Aspekt der Investitionssicherheit über Jahrzehnte.

Organisation der Geschäftsführung

- Geschäftsführer
- mehrköpfige Geschäftsleitung
- Beirat

Leiter/in Produktbereich Prüfanlagen

Positionsprofil

Mitarbeiterführung

Menschen wirken planvoll zusammen. Kompetenz orientiert an klaren Zielen. Synergie und Sympathie: Das Team. Menschen mit Motivation. Jede/r an ihrer/seiner Aufgabe. Die Vielfalt der Fähigkeiten im Dienste des Kunden. Jede/r zählt, um gemeinsam Außergewöhnliches zu erreichen. Spezialisierte Weiterbildung und vorausschauende Nachwuchsförderung. Mitmenschlichkeit ist elementarer Bestandteil der Unternehmenskultur.

Sonstiges

Integrierte Lösungen konzipieren und realisieren!

Der gewachsene Verbund der Unternehmensgruppe erschließt ideale Möglichkeiten, arbeitsteilig differenzierte Anforderungen im industriellen Tagesgeschäft gemeinsam zu lösen. So ergänzt man sich optimal, sowohl technologisch als auch vertriebs- und verwaltungstechnisch. Räumliche Distanzen überwindet man durch ein Netzwerk an Vertriebsstrukturen. Die Präsenz vor Ort bei den Kunden, im Inland oder in anderen Ländern, sichert gute Beratung und zuverlässige Betreuung der Kunden [Automobil- und Automobilzuliefererindustrie, Produzenten aus dem Bereich der Fluidtechnik, Hersteller von Produkten der Haus- und Hausgerätetechnik, der Medizintechnik und der Elektroindustrie].

Leiter/in Produktbereich Prüfanlagen

Positionsprofil

Beschreibung

Leiter/in Produktbereich Prüfanlagen
[Mitglied des Führungskreises]

Unterstellung

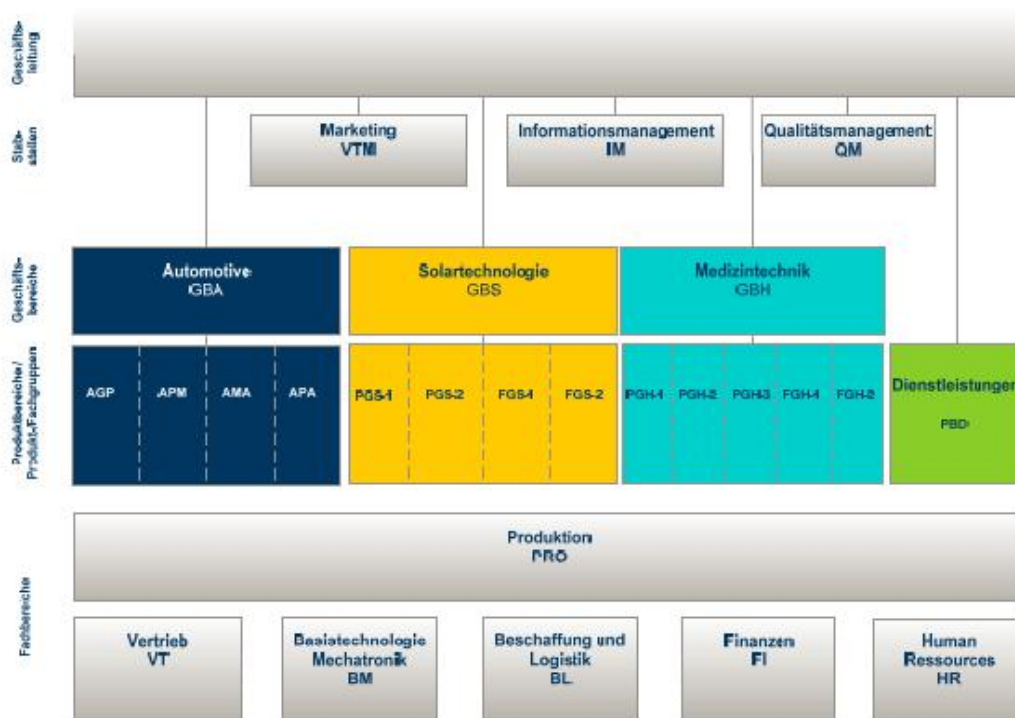
Berichtet direkt an die Geschäftsführung.

Überstellung

~20 Mitarbeiter/innen

Organigramm

- Geschäftsführung
- 4 Produktbereichsleiter
- 6 Fachbereichsleiter



Mitarbeiter/innen

~ 20 Ingenieure, Techniker und Facharbeiter im Konstruktions- und Werkstattbereich

Ziele der Position

Führung, Leitung und Weiterentwicklung des Produktbereiches Prüfanlagen, derzeitige Umsatzverantwortung ca. EUR 10 Mio.

Leiter/in Produktbereich Prüfanlagen

Positionsprofil

Aufgaben der Position

Gesamtverantwortung für Planung und Realisierung der Umsatz- und Ertragsplanungen und -verbesserung.

Beziehungsmanagement zu den Kunden in der Automobilzuliefer- und Haushaltsgeräteindustrie und aktive Marktbearbeitung in Zusammenarbeit mit dem Fachbereich Vertrieb und Marketing.

Führung, Anleitung und Motivation der zum Produktbereich gehörenden Mitarbeiter/innen.

Prozessoptimierung des Produktbereiches (von der Projektierung über die mechanische und elektrische Konstruktion, die Montage und Inbetriebnahme der Anlagen bis zum Technischen Service).

Koordination der beteiligten internen und externen Stellen.

Budgetplanung und -überwachung; Mitarbeiterentwicklung.

Verantwortung

Sicherung des bestehenden derzeitigen Umsatzvolumens (~ 35 Mio. EUR/p.a.) und Ausweitung des Umsatzvolumens gemäß der strategischen Planung des Produktbereiches; Ausweitung des internationalen Geschäfts.

Kompetenzen

Handlungsvollmacht

Interne Zusammenarbeit

In direkter Linie mit der Geschäftsleitung, den operativen Produktbereichen und den unterstützenden Fachbereichen.

Leiter/in Produktbereich Prüfanlagen

Positionsprofil

Externe Zusammenarbeit

Kunden, Dienstleistern, wissenschaftlichen Hochschulinstituten usw..

Dienstsitz

Der Firmensitz befindet sich in einer landschaftlich sehr reizvollen Lage mit hohem Freizeitwert im Großraum Stuttgart.

Reisetätigkeit

Dienstreisen, auch international, in erforderlichem Umfang

Bemerkung

Der/die Stelleninhaber/in ist verpflichtet, auf Weisung der Geschäftsleitung Einzelaufträge auszuführen, die dem Wesen nach zu ihren/seinen Tätigkeiten gehören bzw. sich aus der betrieblichen Notwendigkeit ergeben - insbesondere bereichsübergreifende Projektarbeit.

Leiter/in Produktbereich Prüfanlagen

Positionsprofil

Qualifikation

Diplom-Ingenieur/in [Uni/FH] Maschinenbau, Diplom-Wirtschafts-Ingenieur/in im Alter >35 Jahre.

Werdegang

Planungsingenieur, Gruppenleiter, stellv. Abteilungsleiter in der Konstruktion und/oder Planung im Maschinenbau - technisch erklärungsbedürftiger Investitionsgüter (z.B. in den Bereichen Prüf-, Mess- und Regeltechnik, Elektrotechnik, Automatisierungstechnik, Produktionstechnologie, Automobilzulieferindustrie).

Aktuelle Funktion

Vergleichbare Funktion in der ersten oder zweiten Ebene eines Unternehmens der Automotive-Industrie (Zulieferer, Maschinen- und Anlagenbau) alternativ im Bereich Haushalts-/Elektrogeräteindustrie oder Medizintechnik.

Know-how

Qualifizierte Kenntnisse im Maschinenbau - vorzugsweise im Bau von Prüfanlagen, technologisch versiert und mit der Abwicklung komplexer Projekte vertraut, praxiserprobte Erfahrungen im Projektmanagement, hohe Methodenkompetenz, mindestens 3-5 Jahre Führungserfahrung in vergleichbarer Funktion.

Fremdsprachen

Gutes Englisch in Wort und Schrift setzt der Klient als international agierendes Unternehmen voraus.

Persönliche Merkmale

Der "Cultural fit": Theoretisch gut fundiert, Hands-on-Mentalität (gleichzeitig praxis-/umsetzungsorientiert, hohe Eigenmotivation.

Unternehmerisch denkender Ingenieur, verfügt über strategische Kompetenz; ist Teamplayer und guter Organisator, kommunikations- und durchsetzungsstark; verhandlungserfahren mit ausgeprägter Problemlösungskompetenz.

Sicheres, natürliches Auftreten und persönlich überzeugend sind wichtige Eigenschaften, über die ein/e Bewerber/in auf dieser Position verfügen muss.

Die Fähigkeit hochqualifizierte Mitarbeiter/innen zu betreuen sollte ebenso gegeben sein wie Entscheidungsfreude.

Leiter/in Produktbereich Prüfanlagen

Positionsprofil

Eintritt

01. April 2013 – möglichst früher

Vollmacht

Handlungsvollmacht

Zieleinkommen p.
115- 130 TEUR

Variabler Anteil
20%

Grund

Leistung und Erfolg des/r Stelleninhaber/in
[Zielvereinbarungssystem/KPI]

Firmenwagen

ja

Typ

Mittelklasse Pkw (z. B.. AUDI A6)

Private Nutzung

ja

Benefits

- Unterstützung der persönlichen Altersvorsorge
- Kostenübernahme für Appartement am Dienort während der Probezeit
- Übernahme der Umzugs- und Maklerkosten.